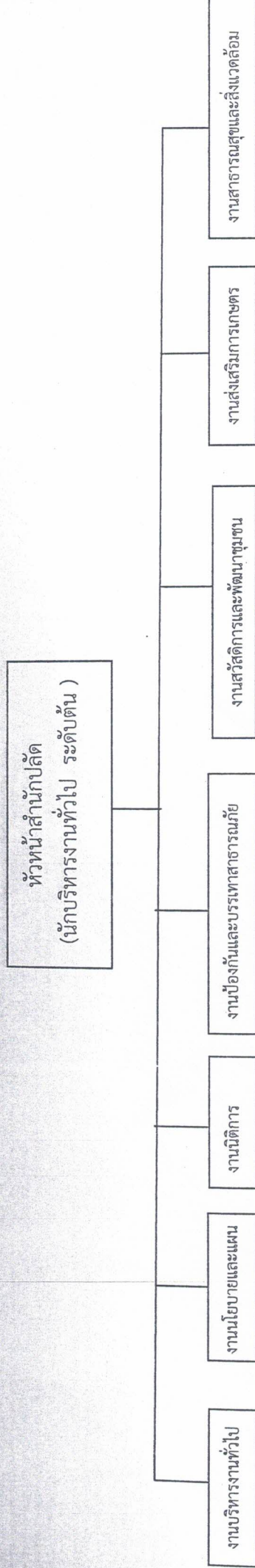


โครงสร้างของสำนักงานปลัด อบต.



- นักวิชาการสาธารณสุข

๕

- นักพัฒนาชุมชน

- จพง.ป้องกันและบรรเทาสาธารณภัย

- นิติกร

- นักวิเคราะห์นโยบายและแผน

- นักจัดการงานทั่วไป

- เจ้าหน้าที่ตามภารกิจ ตำแหน่ง ผู้ช่วยนักวิเคราะห์นโยบายและแผน

- พนักงานจ้างตามภารกิจ ตำแหน่ง ผู้ช่วยเจ้าพนักงานธุรการ

- พนักงานจ้างตามภารกิจ ตำแหน่ง ผู้ช่วยเจ้าพนักงานธุรการ

- พนักงานจ้างตามภารกิจ ตำแหน่ง ผู้ช่วยเจ้าหน้าที่พัฒนาชุมชน

- พนักงานจ้างตามภารกิจ ตำแหน่ง ผู้ช่วยเจ้าพนักงานเกษตร

- พนักงานจ้างตามภารกิจ ตำแหน่ง ผู้ช่วยเจ้าหน้าที่ป้องกันและบรรเทาสาธารณภัย

- พนักงานจ้างตามภารกิจ ตำแหน่ง พนักงานขับรถยก (รถบรรทุกน้ำหนักประสงค์)

- พนักงานจ้างตามภารกิจ ตำแหน่ง นักการภารโรง

- พนักงานจ้างทั่วไป ตำแหน่ง คนงานทั่วไป

- พนักงานจ้างทั่วไป ตำแหน่ง พนักงานขับรถยนต์

- พนักงานจ้างทั่วไป ตำแหน่ง ยาม

ระดับ	นักบริหารงาน ทั่วไป ระดับต้น	วิชาการ ชำนาญการ	วิชาการ ปฏิบัติการ	วิชาการ ปก/ชก	ทั่วไป ชำนาญงาน	ทั่วไป ปฏิบัติงาน	ทั่วไป ปง/ชง	พนักงานจ้างตามภารกิจ	พนักงานจ้างทั่วไป
จำนวน	๑	๒	๓	-	-	๒	-	๘	๓